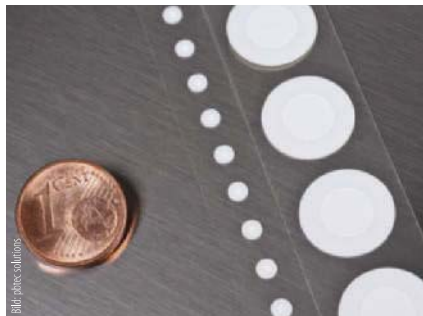


MINI-DRUCKAUSGLEICHSELEMENTE

Miniatursensoren per Label-Feeder zuführen

Für einen Durchflusssensor benötigte First Sensor eine Abdeckung, die luftdurchlässig sein musste, aber keine Partikel durchlassen durfte. Fündig wurde der Anbieter von Sensorlösungen bei Schreiner Protech. Das Berliner Unternehmen präsentiert Mini-Druckausgleichselemente (DAE), die winzige Bauteilöffnungen optimal schützen. Sie verschließen mit einem Durchmesser von 3 mm oder 4 mm Gehäuseöffnungen wasser- und staubdicht. Zudem sind sie selbstklebend ausgerüstet und haben luftdurchlässige Membranen, die präzise an den jeweiligen Klebeuntergrund angepasst werden und an deren Oberfläche Wasser, Öl sowie Treibstoff abperlen.

Für das Applizieren der jährlich rund 350.000 Mini-Druckausgleichssensoren auf die Baugruppen entschied sich First Sensor, die DAEs in ihrem Siplace-Bestückautomaten (ASM Assembly Systems)



Die DAE verschließen Gehäuseöffnungen mit einem Durchmesser von 3 mm oder 4 mm zuverlässig wasser- und staubdicht.

aufzubringen, und zwar mittels eines Slimline-Label-Feeders von Pb Tec Solutions. Das Applizieren erfolgt gleichzeitig mit der SMD-Bestückung – einfach und schnell wie ein Standardbauteil.

Der Slimline-Label-Feeder (LFS) hat eine Breite von 30 mm und ist sowohl für die Zuführung von Labels als auch von Sonder- oder Funktionsteilen geeignet,

wenn diese einreihig auf Trägermaterial aufgebracht sind.

Der LFS verfügt über eine sogenannte Teach-In-Funktion zum einfachen Anlernen der Labellänge sowie über einen Zähler, der die verarbeiteten Labels mitzählt. Über eine einstellbare Fehleranzeige bestimmt der Anwender, nach wie vielen nicht erkannten Labelpositionen der Feeder in den Fehlerzustand wechseln soll. Seine Fördergeschwindigkeit lässt sich einstellen, sodass auch Sonderetiketten sicher auf der Abholposition abgelegt werden können. In der integrierten Wastebox wird das leere Trägermaterial gesammelt und ohne Stillstand des Bestückautomaten einfach entnommen. (mrc) ■

all-electronics.de

info DIREKT

202pr0518

► Pb Tec Solutions: Halle 4A, Stand 140