

LDZ-1100 Inline Labelzelle mit integriertem Drucker



Flexible Kennzeichnung

Diese Labelzelle zeichnet sich durch ihre einfache Bedienung und hohe Flexibilität aus.

Mit dem integrierten Drucker werden die Etiketten Just-In-Time mit frei wählbarem Layout bedruckt und anschließend auf den Leiterplatten platziert.

Ausstattung:

- Stabile Bauweise aus Aluprofilen, verstellbare Füße, integrierter Schaltschrank
- Großzügige Wartungstüren mit Sicherheitszuhaltung
- Gut zugänglicher Thermotransferdrucker
- Bandmodul in x-Achse mit variabel einstellbarem pneumatischem Stopper und Seitenklemmung
- Elektrische Breitenverstellung
- Bedienerfreundliches Softwarepaket, Artikelverwaltung
- Eigene Steuerung, robuster Industrie-PC, Touch-Display
- SMEMA-Schnittstelle
- Eigene Stromversorgung

Optionen:

- Barcodescanner zur Verifikation des Druckers
- Smartkamera zur Verifikation des Druckers
- Kundenspezifische Datenbankbindung
- Sonderfarbe gemäß RAL

Spezifikation	Wert / Beschreibung
Anschlussspannung	230V, 50Hz/3 kVA
Druckluft	6 bar
Außenabmessungen	ca. 1200 x 1200 x1900 mm(LxBxH) zzgl. Signalampel
Arbeitsbereich	450 mmx 450mm
Breitenverstellung Bandmodule	elektrisch
Randauflage der Leiterplatte	3 mm
Durchfahrhöhe Leiterplatte	oben: 50 mm, unten: 40 mm
Transporthöhe	950 +/-25 mm
Farbe	Standard RAL 9010-ESD Optional: RAL 9002-ESD RAL 7035-ESD

Die Komplettlösung für die automatische Kennzeichnung

Unsere Labelzelle, kombiniert mit Auto-Apply Labels von IDENTCO, bietet eine flexible und wirtschaftliche Kennzeichnungslösung, welche einfach in den Bestückprozess zu integrieren ist. Wir lösen Ihr Platzproblem mit Labels schon ab 3x3 mm.

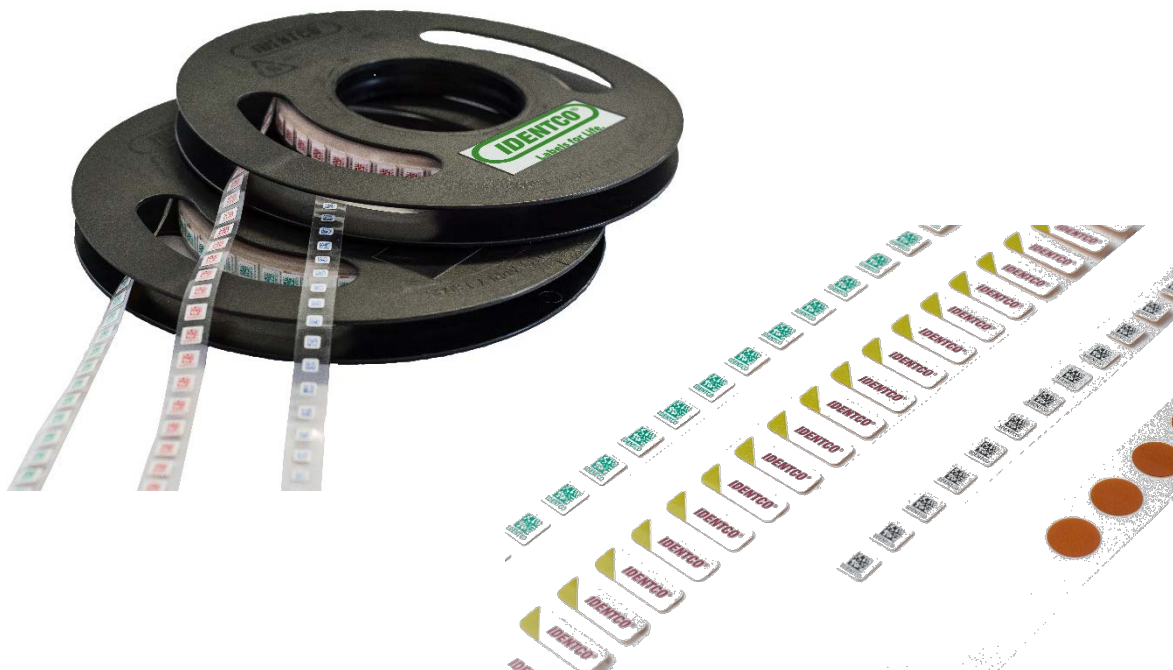
Die Labels sind lieferbar in weiss und grün, matt oder glänzend, und können in verschiedenen Farben bedruckt werden. Der transparente Liner ist speziell für Auto-Apply Anwendungen, beispielsweise mit Label Feedern, konzipiert.

Alle Labels für den Bereich der Elektronikfertigung sind hochtemperaturgeeignet, UL und CSA zertifiziert sowie RoHS konform. Ebenso stehen ESD-taugliche und spezielle, Chemikalien-resistente Labels zur Verfügung.

Um Schädigungen durch statische Aufladung im Bereich der Produktion auszuschließen, werden unsere Auto-Apply Labels auf antistatischen Kunststoffrollen geliefert. Diese Rollen sind recycelbar und 100% RoHS konform.

Standard Labelgrößen ab Lager oder kurzfristig verfügbar – bedruckt oder unbedruckt, z.B.:

Labelgröße / mm	Linerbreite / mm
3,99 x 3,99	11,43
5,00 x 5,00	11,43
6,35 x 6,35	11,43
6,98 x 6,98	11,43
8,89 x 8,89	12,70
9,53 x 9,53	12,70



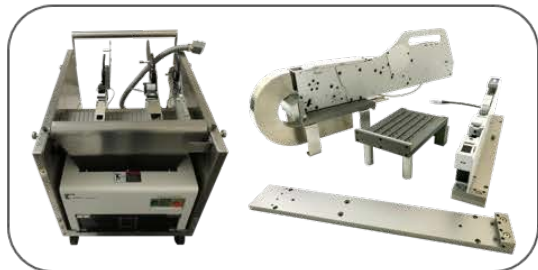
Unser Produktportfolio



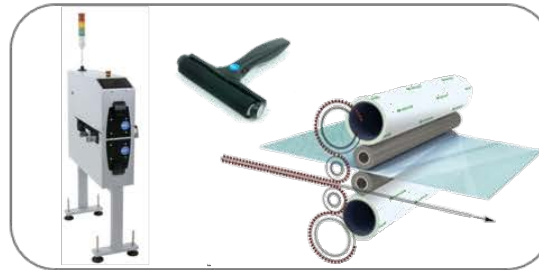
Zuführtechnologie



Label Feeder, Labels und Kennzeichnungslösungen



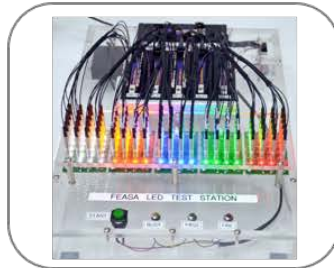
Sonderapplikationen



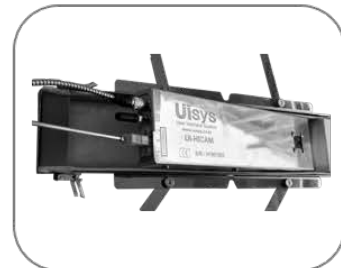
Bare Board Reinigung



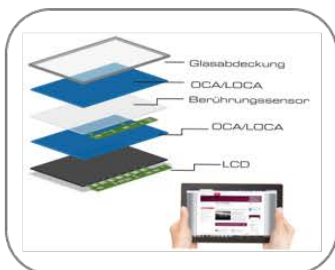
In-System Programmierung



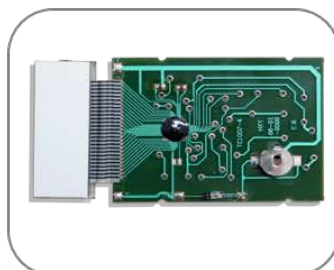
LED Analyse



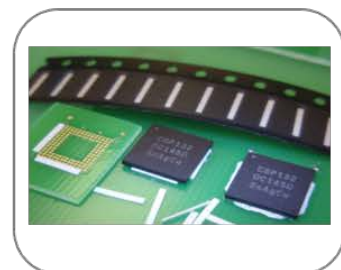
Reflow Inline Kamera



Optical Bonding



Thermal Bonding



Place-N-Bond